

**DBS**  <sup>®</sup>

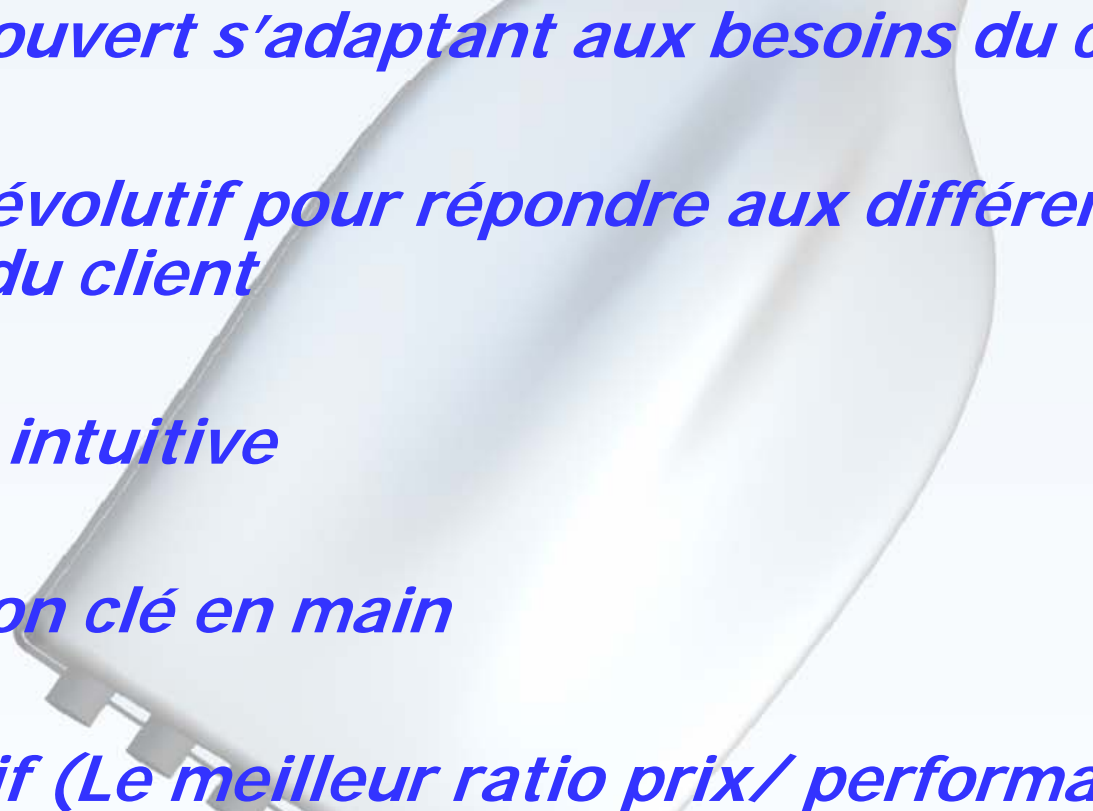
***SPYLOG*** <sup>®</sup>

*“Système de surveillance sans fil”*



# ***PHILOSOPHIE SPYLOG***

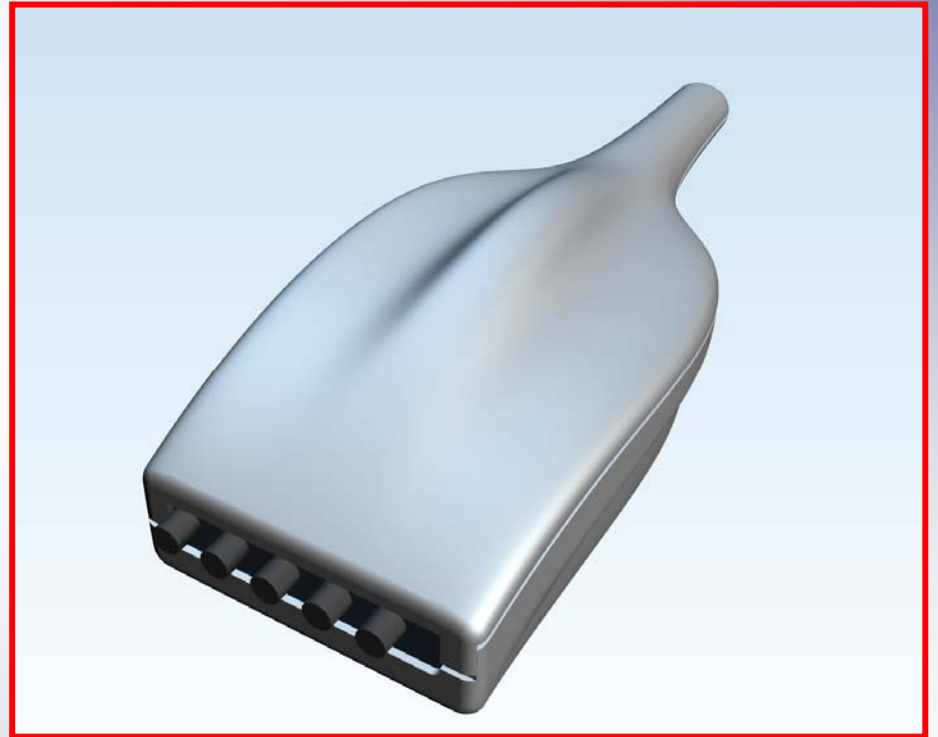
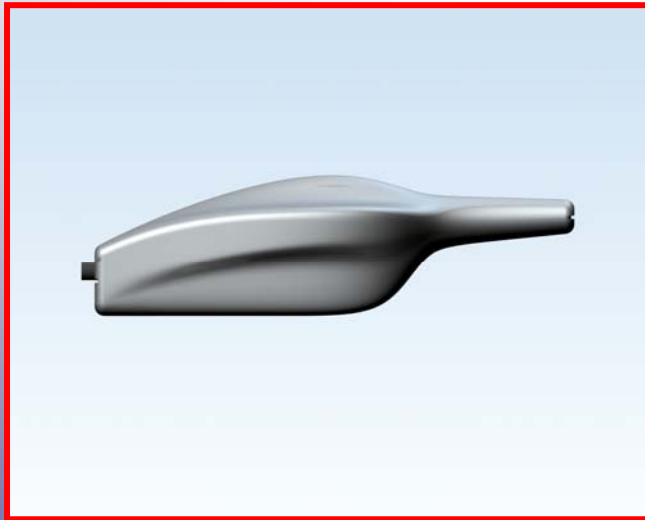
*De créer le système le plus flexible du marché*

- ✓ *Systeme ouvert s'adaptant aux besoins du client*
  - ✓ *Systeme évolutif pour répondre aux différentes attentes du client*
  - ✓ *Interface intuitive*
  - ✓ *Installation clé en main*
  - ✓ *Compétitif (Le meilleur ratio prix/ performance)*
- 

# ***SPYLOG***

***“Système de surveillance sans fil”***

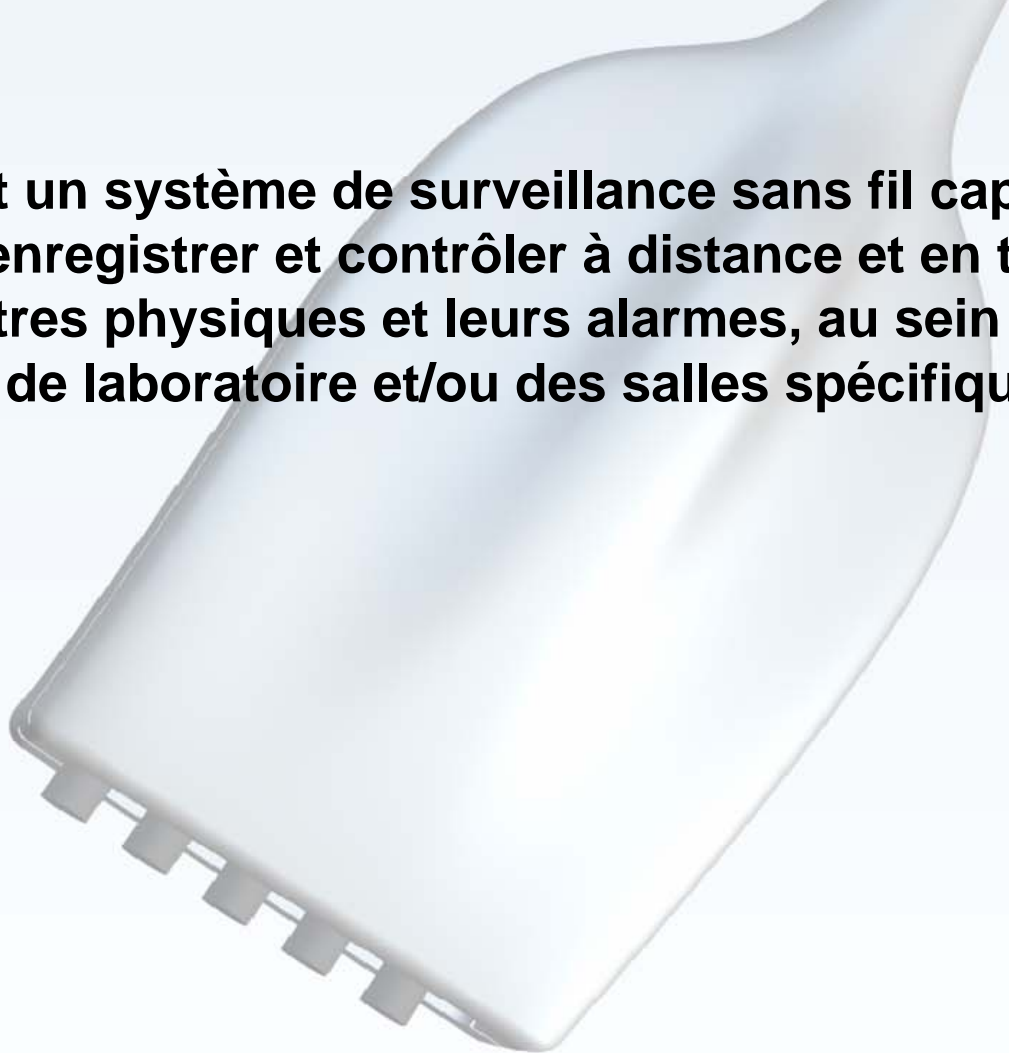
***DESIGN ITALIEN***



***TECHNOLOGIE D'ART***

# *SPYLOG: Qu'est ce que c'est ?*

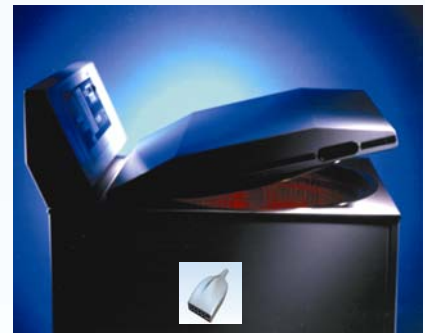
**SPYLOG** est un système de surveillance sans fil capable d'acquérir, enregistrer et contrôler à distance et en temps réel, des paramètres physiques et leurs alarmes, au sein d'équipement scientifique de laboratoire et/ou des salles spécifiques.



# Large gamme d'applications



*Le vrai partenaire pour surveiller  
et  
tracer vos données*



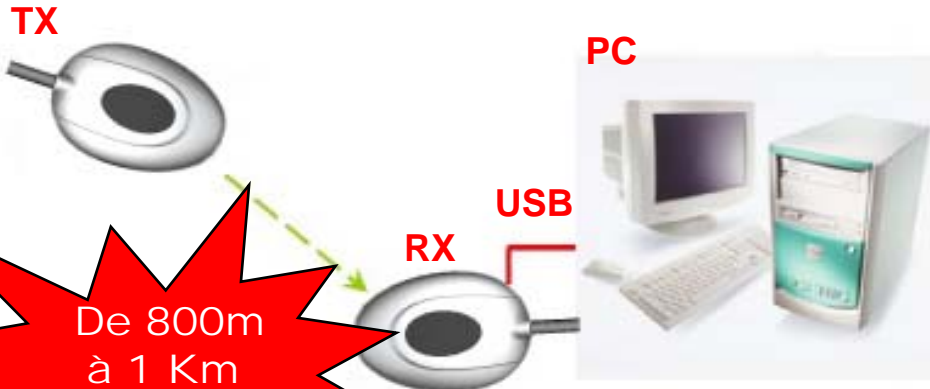
**DBS**®

# Comment ça marche (1)



- Le module **TX** acquiert toutes les données et les mémorise sur son enregistreur de données interne
- A des intervalles établis une transmission sans fil se produit avec le module **RX**

# Comment ça marche (2)



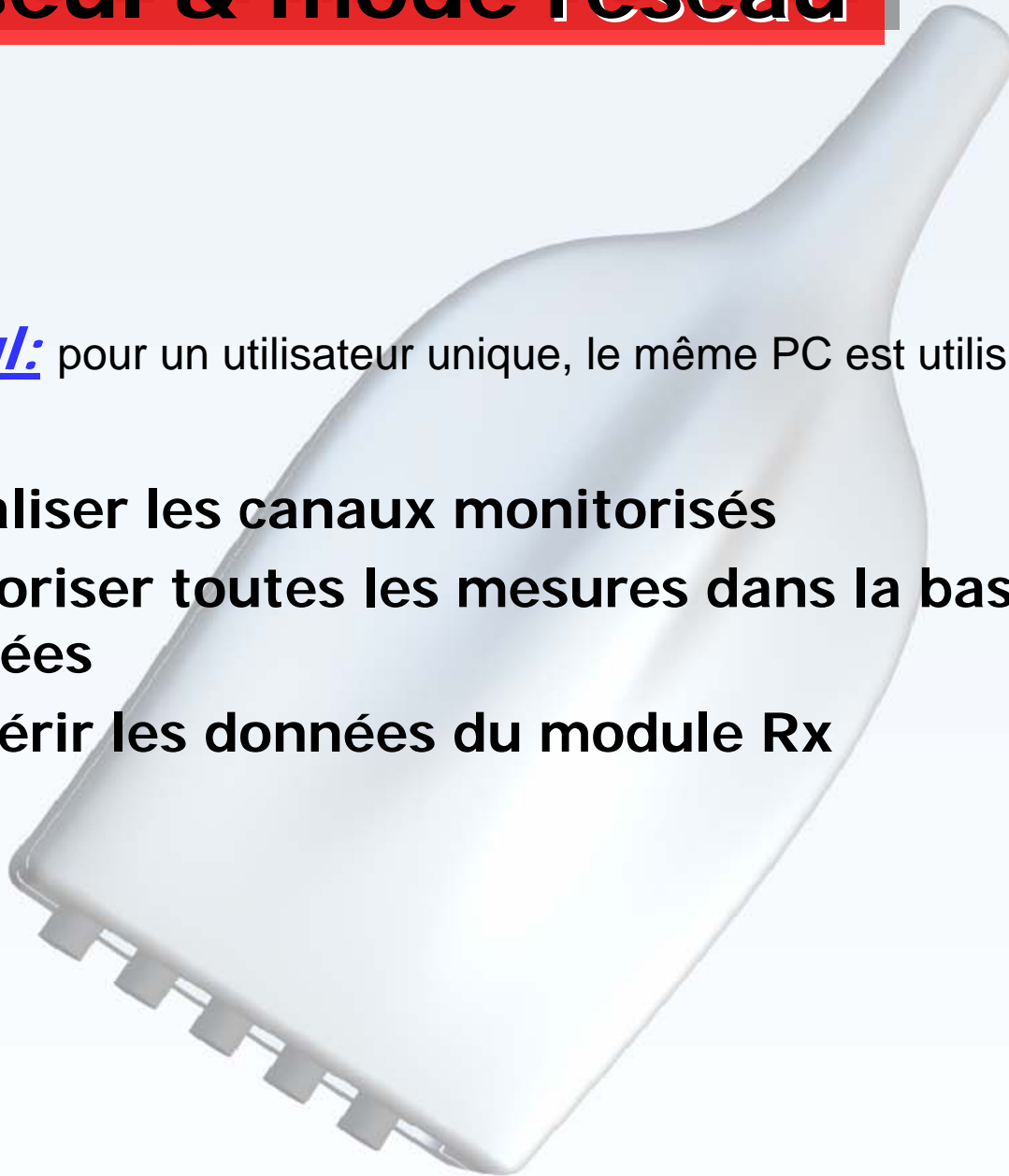
De 800m  
à 1 Km  
De distance !!!

- ❑ Si nécessaire chaque module **TX** peut être utilisé comme un pont (en cas d'endroits difficiles): jusqu'à 3 ponts!!!
- ❑ Le PC lit les données à travers le module **RX** avec une **connection USB**, et le logiciel dédié les visualise sur l'écran

# Mode seul & mode réseau

Mode seul: pour un utilisateur unique, le même PC est utilisé à:

- Visualiser les canaux monitorisés
- Mémoriser toutes les mesures dans la base de données
- Acquérir les données du module Rx

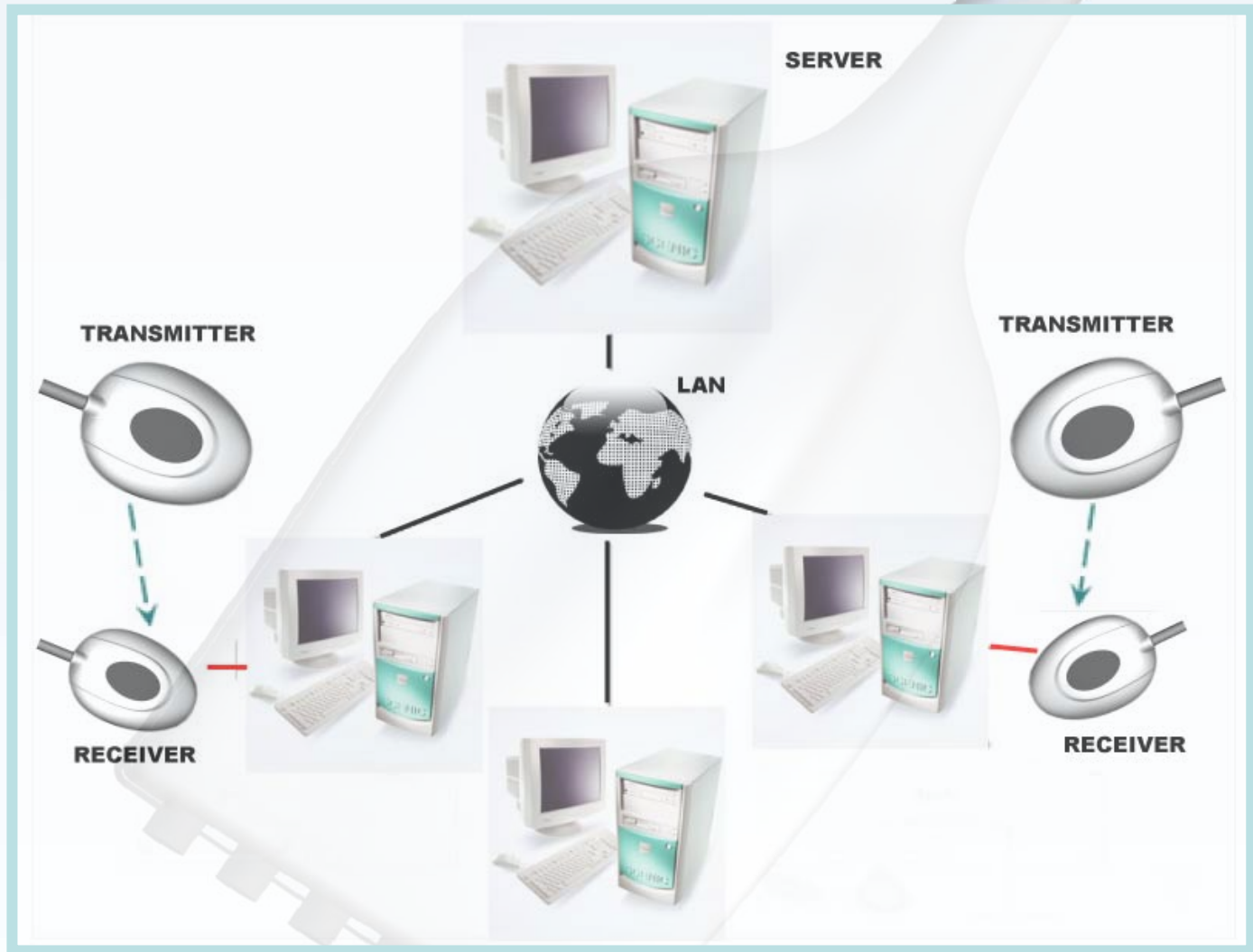


# Mode seul & mode réseau

Mode réseau (Système multi - utilisateurs):

- ❑ *la base de données centrale contient les données de tous les clients locaux reliés au serveur*
- ❑ Chaque PC a son propre module Rx et son logiciel indépendant

# Mode réseau



# Mode TCP / IP

- **SPYLOG** aura la possibilité d'être connecté DIRECTEMENT à un intranet TCP/IP!!!
- Chaque PC connecté à l'intranet pourra visualiser et contrôler les données
- **UN DISPOSITIF UNIQUE DE DBS!!!**



# Acquisition des données (1)

**SPYLOG** est capable d'acquérir, mémoriser et visualiser graphiquement et numériquement chaque mesure de :

- ✓ Température
- ✓ Humidité relative
- ✓ Pression
- ✓ CO2
- ✓ Chaque sonde 4-20mA

The screenshot displays the NIBE software interface. On the left, a tree view titled 'Elenco canali' shows a hierarchy: 'TUTTI' (selected) -> 'Canale #1 T#1', 'Canale #2 T#1', 'Canale #1 T#2' -> 'Gruppo #1' -> 'Canale #2 T#1', 'Canale #1 T#1', 'Canale #1 T#2' -> 'Gruppo #2' -> 'Canale #1 T#1', 'Canale #1 T#2' -> 'Gruppo #3' -> 'Canale #1 T#2'. The main area is titled 'TUTTI' and contains three data tables:

Canale #1 T#1			Canale #2 T#1		
Time	Valore		Time	Valore	
28/11/2006 10.52.45	0		28/11/2006 10.49.36	21.3	
	Valore minimo	0		Valore minimo	0
	Valore massimo	0		Valore massimo	21.8
	Valore medio	0		Valore medio	16.152!

Canale #1 T#2		
Time	Valore	
28/11/2006 10.50.36	21.5	
	Valore minimo	0
	Valore massimo	21.8
	Valore medio	16.17

The right sidebar contains navigation buttons: 'Mostra semplice', 'Mostra dettaglio', 'Grafico canali', 'Stato trasmettitori', 'Storico allarmi', 'Audit trail', 'Canali', 'Gruppi invio', 'Parametri', and 'Utenti'. The bottom status bar shows 'Jasc Paint Shop Pro'.

# Acquisition des données (2)

**SPYLOG** est aussi capable d'être interfacé avec :

- ✓ Relais libre de contact
- ✓ RS232
- ✓ RS485
- ✓ ...

Et encore plus!

The screenshot shows the NIBE software interface. On the left, a tree view under 'Elenco canali' shows a hierarchy: 'TUTTI' (selected), 'Canale #1 T#1', 'Canale #2 T#1', 'Canale #1 T#2', 'Gruppo #1', 'Canale #2 T#1', 'Gruppo #2', 'Canale #1 T#1', 'Gruppo #3', and 'Canale #1 T#2'. The main area displays data for 'TUTTI' in a table format. The table is divided into sections for different channels and groups, showing 'Time' and 'Valore' (Value) for various metrics like 'Valore minimo', 'Valore massimo', and 'Valore medio'.

Canale #1 T#1		Canale #2 T#1	
Time	Valore	Time	Valore
28/11/2006 10.52.45	0	28/11/2006 10.49.36	21.3
Valore minimo	0	Valore minimo	0
Valore massimo	0	Valore massimo	21.8
Valore medio	0	Valore medio	16.152!

Canale #1 T#2	
Time	Valore
28/11/2006 10.50.36	21.5
Valore minimo	0
Valore massimo	21.8
Valore medio	16.17

On the right side of the interface, there is a vertical menu with icons and labels: 'Mostra semplice', 'Mostra dettaglio', 'Grafico canali', 'Stato trasmettitori', 'Storico allarmi', 'Audit trail', 'Canali', 'Gruppi invio', 'Parametri', and 'Utenti'. At the bottom right, there is a small box labeled 'Jasc Paint Shop Pro'.

...et plus encore !

***SPYLOG*** a été conçu pour être flexible et puissant : cela signifie que l'organisation de DBS est à l'écoute pour discuter de toutes les propositions possibles pour répondre à la demande d'un client



# Sondes disponibles

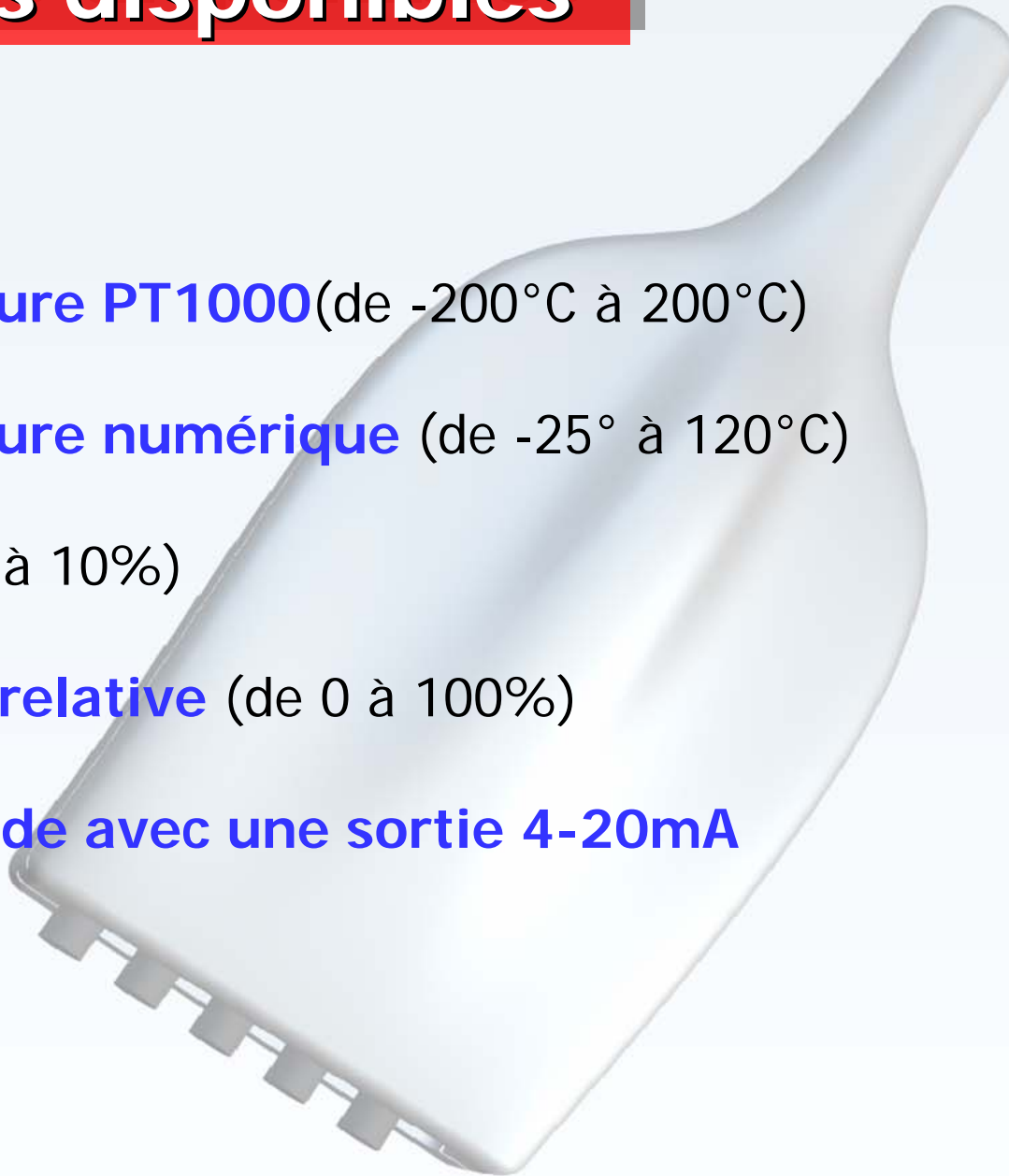
**Température PT1000** (de  $-200^{\circ}\text{C}$  à  $200^{\circ}\text{C}$ )

**Température numérique** (de  $-25^{\circ}$  à  $120^{\circ}\text{C}$ )

**CO2** (de 0 à 10%)

**Humidité relative** (de 0 à 100%)

**Toute sonde avec une sortie 4-20mA**



# Sonde 4-20 mA



**Comme exemple**

De Ion Science: Le premier détecteur de gaz PID fixe mondial intrinsèquement sécurisé

# Versions Tx disponibles

## Version standard:

2 canaux analogiques  
2 canaux numériques

**(Extensible jusqu'à 8 avec un port répliqueur!!!)**

## Version analogique:

4 canaux analogiques

## Niveau d'entrée:

- Enregistreur de données avec un ou deux canaux

# “Boîte interface”

**Comme option il est possible de relier une “boîte interface”**

Avec cette option , chaque canal numérique peut installer une boîte interface capable de contrôler des canaux comme:

- **thermocouple**
- **RS232**
- **RS485**
- **Relais libre de contact**
- **PT1000**

# Enregistreur de données

Avec son dispositif innovateur d'enregistrement de données, **SPYLOG** peut acquérir et mémoriser des données également en cas d'arrêt total.

**La capacité d'enregistrement de données va jusqu'à 8000 points (15000 comme option possible).**

**SPYLOG** peut utiliser une alimentation électrique externe ou une batterie interne (rechargeable ou pas). La vie de la batterie est de plus d'un an avec une transmission toutes les 15 minutes !!

Le dispositif d'enregistrement de données fournit la possibilité d'utiliser **SPYLOG** également pour tous les produits transportés (comme les aliments surgelés, le plasma mis en sac, des drogues, etc...)

# Logiciel

- ✓ Compatible Microsoft Windows®
- ✓ Clé en main
- ✓ Installation et configuration faciles dans différentes langues locales
- ✓ Simple d'utilisation et très intuitif

**Dati generali**

**Dati EMAIL**

Server SMTP: smtp.tiscali.it

Server POP3: pop.tiscali.it

Mittente: nibe@tiscali.it

**Dati Fax**

Server FAX: [ ]

Numero fax mittente: 049123456744

Nome mittente: NIBE

Frontespizio: c:\nibe\coverpage\frontespizio.cov

**Altri dati**

Porta COM modem GSM: COM1

Porta COM combinatore: COM2

Porta COM modulo contatto: COM3

Porta COM ricevitore: COM4

Lingua: INGLESE

OK Annulla

**Configura gruppi invio**

Elenco Gruppi invio

- Gruppo invio #1
  - Destinatario #2
  - Destinatario #1

**Dati destinatario**

Descrizione destinatario: Destinatario #2

Utente: Susanna (rossi susanna)

**Priorità**

Alta

Media

Bassa

**Tipo invio**

EMail

Fax

SMS

Messaggio vocale

Contatto libero

Numero: 0499933777

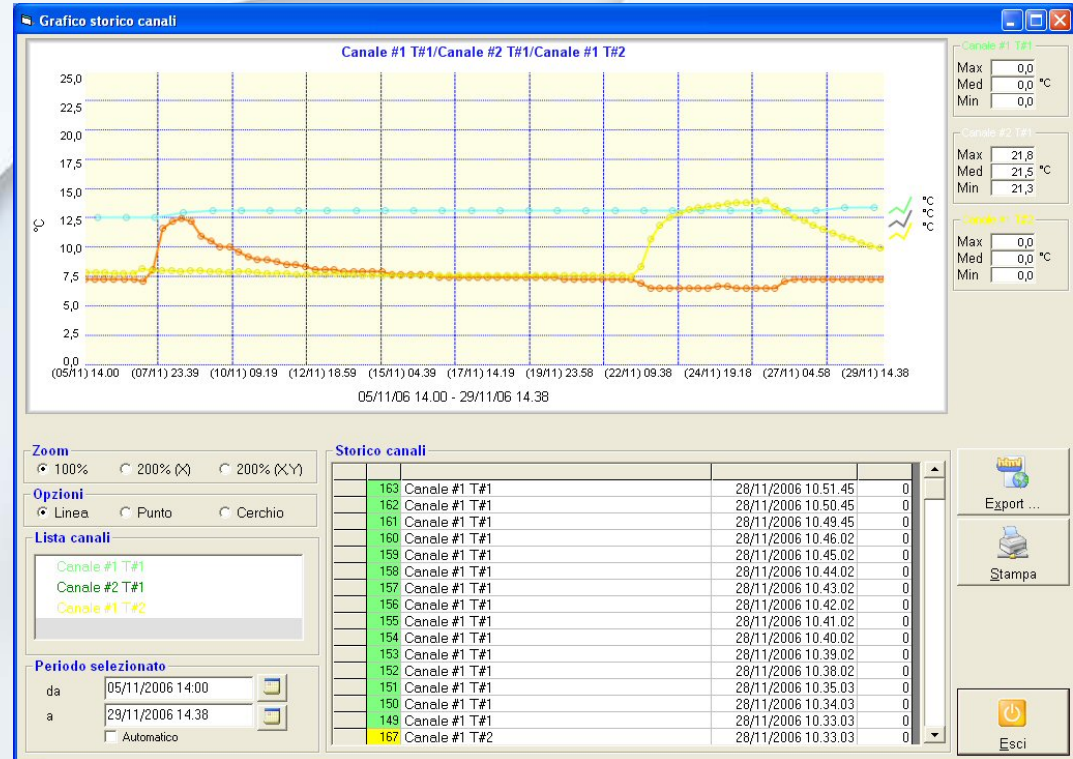
Operazioni consentite

Modifica Elimina Esci

# Acquisition multi-canaux

□ Toutes les données acquises et mémorisées peuvent être affichées en même temps en mode graphique ou numérique.

□ Le logiciel peut commander et contrôler jusqu'à **1000** canaux (basés sur des possibilités de PC) !



# Les paramètres d'alarmes

- ❑ Pratiquement illimité pour chaque canal
- ❑ Choix des pré-alarmes et temps de retard
- ❑ Alarmes transfèrent par E-mail, fax, SMS, Relais libre de contact, etc.

Configura trasmettitori, canali e allarmi

Operazioni consentite

Elenco Trasmettitori

- Trasmettitore #1
  - Canale #1 T#1
    - Allarme #1
    - Preallarme #2
    - Preallarme #3
    - Allarme #4
  - Canale #2 T#1
    - Allarme #1
    - Preallarme #2
    - Preallarme #3
    - Allarme #4
- Trasmettitore #2
  - Canale #1 T#2
    - Allarme #1

**Allarme massimo**

Dati generali | Immagine | Suono

Descrizione  
Allarme #1

Valore di confronto  
30 °C

Modalità invio

- Messaggio video
- Gruppo

Gruppo invio #1

Tempi trasmissione

- Invio immediato da trasmettitore

Ritardo attivazione

Inizio: 0 sec

Fine: 0 sec

Intervallo trasmissione	60 sec
Intervallo campionamento	60 sec

Operazioni consentite

Salva Annulla Esci

# Table historique d'alarmes


**Storico allarmi**


**Impostazione filtro di selezione**

Data da: 22/11/2006      Data a: 29/11/2006

Modello: \_\_\_\_\_      Locazione: \_\_\_\_\_

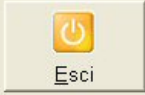
Descrizione allarme: \_\_\_\_\_

 **Applica filtro**

 **Pulisci filtro**

**Elenco allarmi**

Modello	Locazione	Allarme	Inizio	Fine
NIBE 1 - 2 sonde PT100 1 sonda	Trasmittitore #2	Preallarme #3	29/11/2006 9.10.32	
NIBE 1 - 2 sonde PT100 1 sonda	Trasmittitore #1	Allarme #4	29/11/2006 9.10.32	
NIBE 1 - 2 sonde PT100 1 sonda	Trasmittitore #1	Preallarme #3	29/11/2006 9.10.32	
NIBE 1 - 2 sonde PT100 1 sonda	Trasmittitore #2	Allarme #4	29/11/2006 9.10.32	
NIBE 1 - 2 sonde PT100 1 sonda	Trasmittitore #1	Allarme #4	29/11/2006 9.10.31	
NIBE 1 - 2 sonde PT100 1 sonda	Trasmittitore #1	Preallarme #3	29/11/2006 9.10.31	
NIBE 1 - 2 sonde PT100 1 sonda	Trasmittitore #1	Preallarme #3	28/11/2006 16.56.08	
NIBE 1 - 2 sonde PT100 1 sonda	Trasmittitore #2	Allarme #4	28/11/2006 16.56.08	
NIBE 1 - 2 sonde PT100 1 sonda	Trasmittitore #2	Preallarme #3	28/11/2006 16.56.08	
NIBE 1 - 2 sonde PT100 1 sonda	Trasmittitore #1	Allarme #4	28/11/2006 16.56.08	
NIBE 1 - 2 sonde PT100 1 sonda	Trasmittitore #1	Allarme #1	28/11/2006 16.56.07	28/11/2006 17.02.38
NIBE 1 - 2 sonde PT100 1 sonda	Trasmittitore #1	Preallarme #2	28/11/2006 16.56.07	28/11/2006 17.02.48
NIBE 1 - 2 sonde PT100 1 sonda	Trasmittitore #1	Allarme #4	28/11/2006 16.56.07	
NIBE 1 - 2 sonde PT100 1 sonda	Trasmittitore #1	Preallarme #3	28/11/2006 16.56.07	
NIBE 1 - 2 sonde PT100 1 sonda	Trasmittitore #1	Allarme #4	28/11/2006 10.48.50	
NIBE 1 - 2 sonde PT100 1 sonda	Trasmittitore #1	Preallarme #3	28/11/2006 10.48.50	
NIBE 1 - 2 sonde PT100 1 sonda	Trasmittitore #1	Allarme #4	28/11/2006 10.28.33	

 **Esci**

# Conformité CFR21 part 11

**Utenti**

Elenco Utenti

N.f	Profilo	Utente	Cognome	Nome
1	Gestore	Andrea	Andrea	Calciolari
2	Gestore	Antonio	Rossi	Antonio
3	Configuratore	Valter	Valter	Gaffo
4	Utente	Susanna	rossi	susanna

Nuovo Modifica Elimina

**Dati utente selezionato:**

Abilitato

Utente: Luca Password: \*\*\*\*\*

Nome: Luca Cognome: Rossi

Scadenza: 22/01/2008

Salva Annulla Esci

**Profilo**

- Utente
- Gestore
- Configuratore

**Utente e password**

Utente: Andrea

Password: \*\*\*\*\*

OK Annulla

- Mot de passe à multiple niveau*
- Vérification rétrospective*
- Lecture des dossiers seulement*
- Exportation des données: pdf, excel, HTML*

# SPYLOG<sup>®</sup>



***Votre système de surveillance sans fil!!!!***

**DBS** 