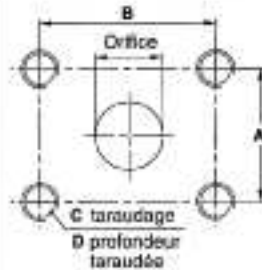


Orifices

SAE demi-bridés Taraudages métriques (SSM)

Orifice	A	B	C	D
pouce	mm	mm	mm	métrique
0,50	12,7	17,5	38,1	M 8 x 1,25
0,75	19,1	22,2	47,6	M10 x 1,50
1,00	25,4	26,2	52,2	M10 x 1,50
1,25	31,8	30,2	58,7	M10 x 1,50
1,50	38,1	35,7	69,9	M12 x 1,75
2,00	50,8	42,9	77,8	M12 x 1,75
2,50	63,5	50,8	89,9	M12 x 1,75

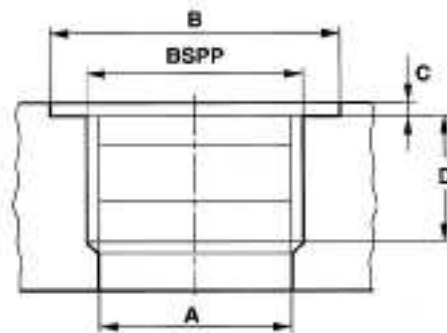


SAE demi-bridés Taraudages SAE UNC (SSS)

Orifice	A	B	C	D
pouce	mm	mm	mm	UNC
0,50	12,7	17,5	38,1	5/16" - 18
0,75	19,1	22,2	47,6	3/8" - 16
1,00	25,4	26,2	52,2	3/8" - 16
1,25	31,8	30,2	58,7	7/16" - 14
1,50	38,1	35,7	69,9	1/2" - 13
2,00	50,8	42,9	77,8	1/2" - 13
2,50	63,5	50,8	89,9	1/2" - 13

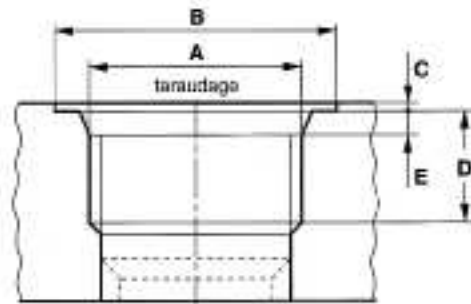
Taraudage "Gaz" (BSPP)

BSPP	A	B	C	D
	mm	mm	mm	mm
0,50" - 14	19,00	34,0	2,5	14,0
0,75" - 14	24,50	40,0	2,5	16,0
1,00" - 11	30,75	50,0	2,5	18,0
1,25" - 11	39,50	59,0	2,5	20,0
1,50" - 11	45,25	64,0	2,5	22,0
2,00" - 11	56,25	79,0	3,0	24,0



Taraudage SAE cylindrique (ODT)

ODT	A	D	B	C	E
	UNF	mm	mm	mm	mm
1/2"	3/4" - 16	14,3	30,2	2,4	2,55
5/8"	7/8" - 14	16,7	34,1	2,4	2,55
3/4"	1 1/16" - 12	19,1	41,3	2,4	3,30
7/8"	1 3/16" - 12	19,1	44,8	2,4	3,30
1"	1 5/16" - 12	19,1	49,5	2,4	3,30
1 1/4"	1 5/8" - 12	19,1	57,7	2,4	3,35
1 1/2"	1 7/8" - 12	19,1	65,0	2,4	3,35
2"	2 1/2" - 12	19,1	88,4	2,4	3,35



Couples d'entraînement maxima recommandés (Nm)

Type d'arbre	• Integral	1	P 315	P 330	P 350	P 365
	• 2 pièces:	2				
SAE A	cannelé - 9 dents	1	109			
		2				
	à clavette	1	84			
		2				
SAE B	cannelé - 13 dents	1	328	328	328	328
		2		215	328	328
	à clavette	1	226	226	226	226
		2		215	226	226
SAE BB	cannelé - 15 dents	1		503	503	503
		2		215	407	503
	à clavette	1		339	339	339
		2		215	339	339
SAE C	cannelé - 14 dents	1			960	960
		2		215	407	723
	à clavette	1			678	678
		2		215	407	678
DIN 5462	B8 x 32 x 36	2		215	407	
DIN 254	cone 1:5	1	74			
Arbre de faison			122	215	407	723

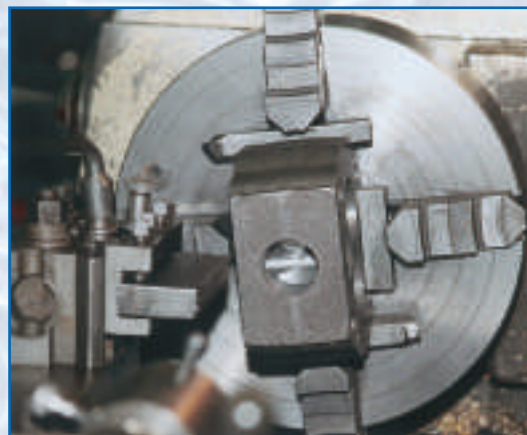
UNE GAMME D'AVANTAGES



● AVANTAGE ADAPTABILITÉ

*Nous usinons
"sur mesure"
suivant vos
caractéristiques.*

**UN GRAND +
INTERCHANGEABILITÉ
TOUTES MARQUES.**



● AVANTAGE DISPONIBILITÉ

Notre stock très important de pièces vous assure une réponse à vos besoins en 24/48 h dans 90 % des cas.

USINAGE / FABRICATION

en nos ateliers à l'unité ou en série.

● AVANTAGE MODULARITÉ

Nous assemblons, modifions, à la demande. Il est toujours possible de faire évoluer le composant : changement de cylindrée, rajout de corps, etc...

● AVANTAGE ÉCONOMIQUE

Les composants se réparent !



● AVANTAGE SÉCURITÉ/FIABILITÉ

Le montage, fait exclusivement par des hydrauliciens qualifiés, suivi d'un test final au banc, vous assure de la fiabilité des composants.

***Tous les composants
passent au banc d'essais hydraulique
avant expédition.***

HYDRO APPLICATIONS

2, rue Freyssinet - Z.A. des Greffières - 17140 LAGORD - Tél. 05 46 67 34 44 - Télécopie 05 46 67 94 44 - Email : hydroapp@hydro.fr

HYDRO APPLICATIONS - T.E.C.H.

Techniques, Ensembles & Composants Hydrauliques

Ile de France - Nord-Est - 24, rue Grande Haie - 77130 MONTEREAU - Tél. 01 64 70 47 14 - Fax 01 64 70 44 83 - Email : haidf@hydro.fr

HYDRO APPLICATIONS
 2, rue Freyssinet - Z.A. des Greffières
 17140 LAGORD
 Tél. 05 46 67 34 44
 Télécopie 05 46 67 94 44
 Email : hydroapp@hydro.fr



HYDRO APPLICATIONS - T.E.C.H.
Techniques, Ensembles
& Composants Hydrauliques
 Ile de France - Nord-Est
 24, rue Grande Haie - 77130 MONTEREAU
 Tél. 01 64 70 47 14 - Fax 01 64 70 44 83
 Email : haidf@hydro.fr

www.hydro.fr



GAMME FONTE ET ALUMINIUM



Pompes et moteurs



P/M. multicorps



Diviseurs



Distributeurs



QUELQUES APPLICATIONS...



Levage



T.P.



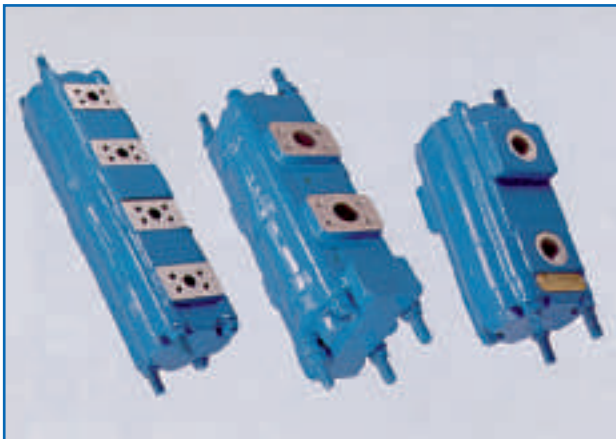
Agricole



Manutention



Forestier



Pompes à engrenage haute pression

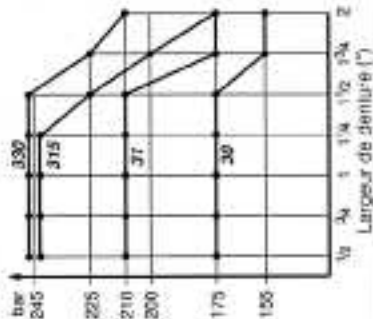
315 bar max • P 430 : 3/4" - 1" - 1 1/4"
 Paliers lisses • P 450 : 3/4" - 1" - 1 1/4"
 Fonte • P 465 : 3/4" - 1" - 1 1/4" - 1 1/2"

- construction modulaire en fonte
- Pression continue : 315 bar max.
- Vitesse : 3000 tr/min max.
- Fluides : 7,5 à 1600 cSt
- Huile minérale, HFB, HFC, HFD
- Grande variété de flasques de fixation, d'arbres et d'orifices
- Pompes multiples comportant jusqu'à 6 corps, un arbre
- Pompes multi-modèles avec ou sans mélange des fluides
- Pompes intégrant :
 - Distributeur (C 101/102, G 101/102)
 - Valve de mise au réservoir pilotée par la pression et/ou le débit
 - Valve à débit prioritaire constant
 - Valve by-pass

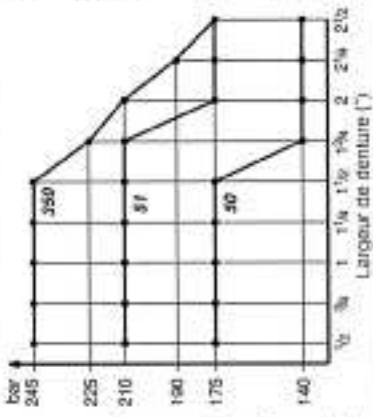
Pompes à engrenage

Pression continue max. (bar) par largeur de denture (") pour Pompes, Moteurs, Diviseurs de débit

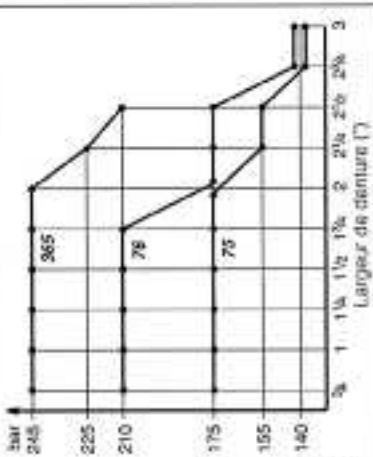
Modèles : 30, 31, 50, 51, 75, 76, 315, 330, 350, 365



Moteurs à engrenage



Diviseurs de débit rotatifs Multiplicateurs de pression



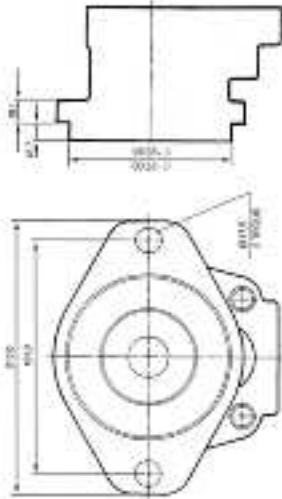
Unités à engrenage, corps fonte pour usage intensif

Roulements à rouleaux : 140 bar max. (30 - 50 - 75) : 26 tailles ; 175 bar max. (31 - 51 - 76) : 21 tailles ; 210 bar max. (31 - 51 - 76) : 16 tailles

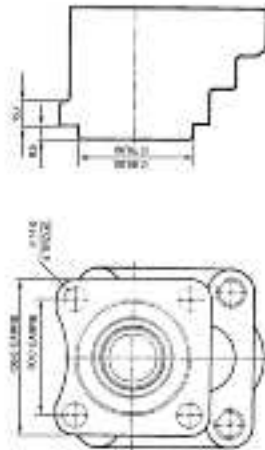
Paliers lisses : 175 bar max. (315 - 330 - 350 - 365) : 38 tailles ; 210 bar max. (315 - 330 - 350 - 365) : 33 tailles ; 245 bar max. (315 - 330 - 350 - 365) : 25 tailles

Roulements à rouleaux	Paliers lisses	Cylindrée (cm ³ /tr) des Pompes, Moteurs, Diviseurs de débit et Multiplicateurs de pression
M	315	10,2
O 30, 31	330, 430	15,2
D 50, 51	350, 450	18,1
L 75, 76	365, 465	20,9
		24,2
		31,3
		41,8
		52,2
		62,7
		73,1
		83,6
		94
		104,5
		115,2
		125,8
		136,4
		147,0
		157,6
		168,2
		178,8
		189,4
		200,0
		210,6
		221,2
		231,8
		242,4
		253,0
		263,6
		274,2
		284,8
		295,4
		306,0
		316,6
		327,2
		337,8
		348,4
		359,0
		369,6
		380,2
		390,8
		401,4
		412,0
		422,6
		433,2
		443,8
		454,4
		465,0
		475,6
		486,2
		496,8
		507,4
		518,0
		528,6
		539,2
		549,8
		560,4
		571,0
		581,6
		592,2
		602,8
		613,4
		624,0
		634,6
		645,2
		655,8
		666,4
		677,0
		687,6
		698,2
		708,8
		719,4
		730,0
		740,6
		751,2
		761,8
		772,4
		783,0
		793,6
		804,2
		814,8
		825,4
		836,0
		846,6
		857,2
		867,8
		878,4
		889,0
		899,6
		910,2
		920,8
		931,4
		942,0
		952,6
		963,2
		973,8
		984,4
		995,0
		1005,6
		1016,2
		1026,8
		1037,4
		1048,0
		1058,6
		1069,2
		1079,8
		1090,4
		1101,0
		1111,6
		1122,2
		1132,8
		1143,4
		1154,0
		1164,6
		1175,2
		1185,8
		1196,4
		1207,0
		1217,6
		1228,2
		1238,8
		1249,4
		1260,0
		1270,6
		1281,2
		1291,8
		1302,4
		1313,0
		1323,6
		1334,2
		1344,8
		1355,4
		1366,0
		1376,6
		1387,2
		1397,8
		1408,4
		1419,0
		1429,6
		1440,2
		1450,8
		1461,4
		1472,0
		1482,6
		1493,2
		1503,8
		1514,4
		1525,0
		1535,6
		1546,2
		1556,8
		1567,4
		1578,0
		1588,6
		1599,2
		1609,8
		1620,4
		1631,0
		1641,6
		1652,2
		1662,8
		1673,4
		1684,0
		1694,6
		1705,2
		1715,8
		1726,4
		1737,0
		1747,6
		1758,2
		1768,8
		1779,4
		1790,0
		1800,6
		1811,2
		1821,8
		1832,4
		1843,0
		1853,6
		1864,2
		1874,8
		1885,4
		1896,0
		1906,6
		1917,2
		1927,8
		1938,4
		1949,0
		1959,6
		1970,2
		1980,8
		1991,4
		2002,0

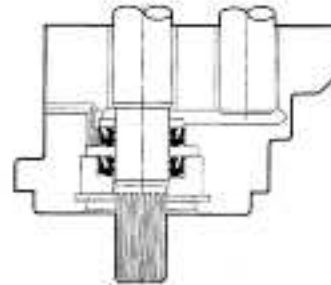
* Largeurs de denture de 1/8" disponibles



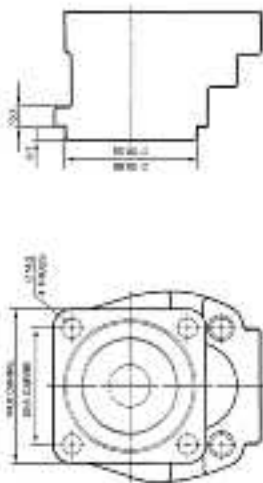
98
SAE "C" 2 trous ANSI 127-2
Disponible pour P 330/365



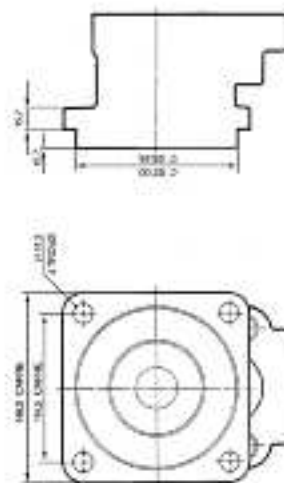
62
BMA Standard
NF R17-102
Disponible pour P 330/350



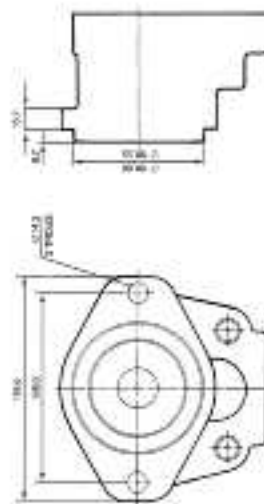
TELL-TALE
Pour les pompes flasquées sur des convertisseurs de couple ou des boîtes de vitesses, il peut être nécessaire de prévoir un double joint à lèvres et un drainage, afin d'assurer un système d'étanchéité positif.



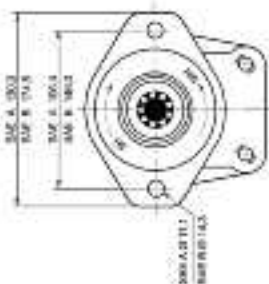
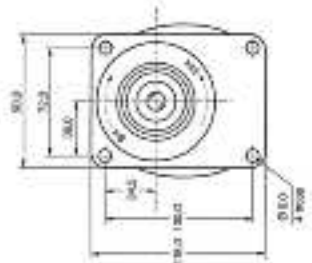
42
SAE "B" 4 trous ANSI 101-4
Disponible pour P 330/350/365



78
SAE "C" 4 trous ANSI 127-4
Disponible pour P 330/350/365



97
SAE "B" 2 trous ANSI 101-2
Disponible pour P 330/350



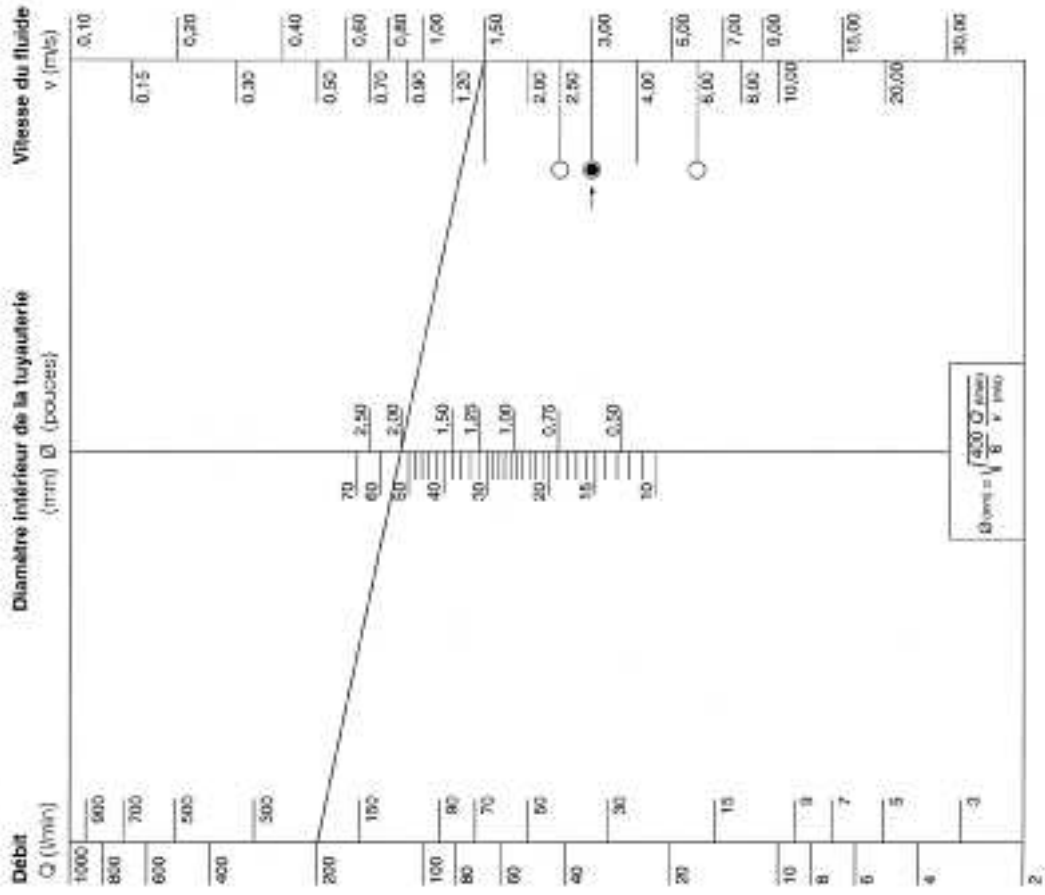
93
SAE "A" 2 trous ANSI 82-2
Disponible pour P 315

96
SAE "B" 2 trous ANSI 101-2
Disponible pour P 315

90
SAE "B" 4 trous 72 x 100
Disponible pour P 315

Brides de fixation

Abaque pour déterminer la vitesse du fluide dans les tuyauteries



Arbres d'entraînement P 30-31 / 50-51 / 75-76 P 315-330-350-365 / P 430-450-465

